



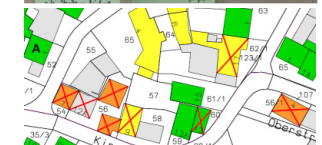
gefördert durch:



Rheinland-Pfalz  
MINISTERIUM DES INNERN  
UND FÜR SPORT

# Ziele des ZCD

- Langfristiger **Erhalt der Dörfer**
- Erhalt und Ausbau des **bürgerschaftlichen Engagements**
- Erkennen von **Chancen & Herausforderungen**
- Die Möglichkeit **aktiv mitzuwirken** - für alle Einwohner
- Ideen und **Strategien für die Zukunft** entwickeln
- **Fortschreibung/Erstaufstellung Dorfentwicklungskonzepte** (gemäß VV-Dorf)



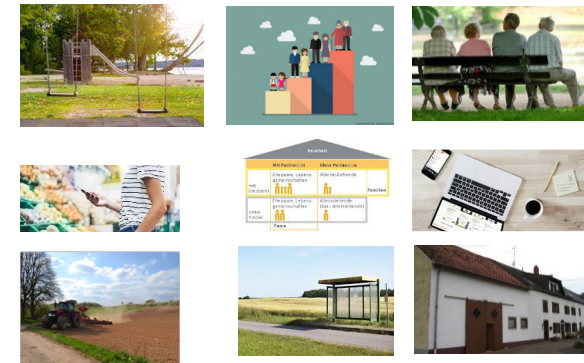
*Dafür braucht es Ihr Engagement!*

## Herausforderung für Dorfentwicklung



- ✓ **Demografischer Wandel**
- ✓ **Gesellschaftlicher Wandel**
- ✓ **Strukturwandel**
- ✓ **veraltete/keine DE-Konzepte**

- Leerstände & Renovierungsbedarf
- Fehlendes Angebot von Mietwohnungen
- Fehlende Angebote für Senioren & Kinder
- Größere Hürden für bürgerschaftliches Engagement
- Nahverkehrs-Anbindung



Trend zum Neubau  
mehr Wohnraum pro Person  
weniger jüngere Einwohner

lange Pendelstrecken  
Strukturwandel

# Vorgehensweise



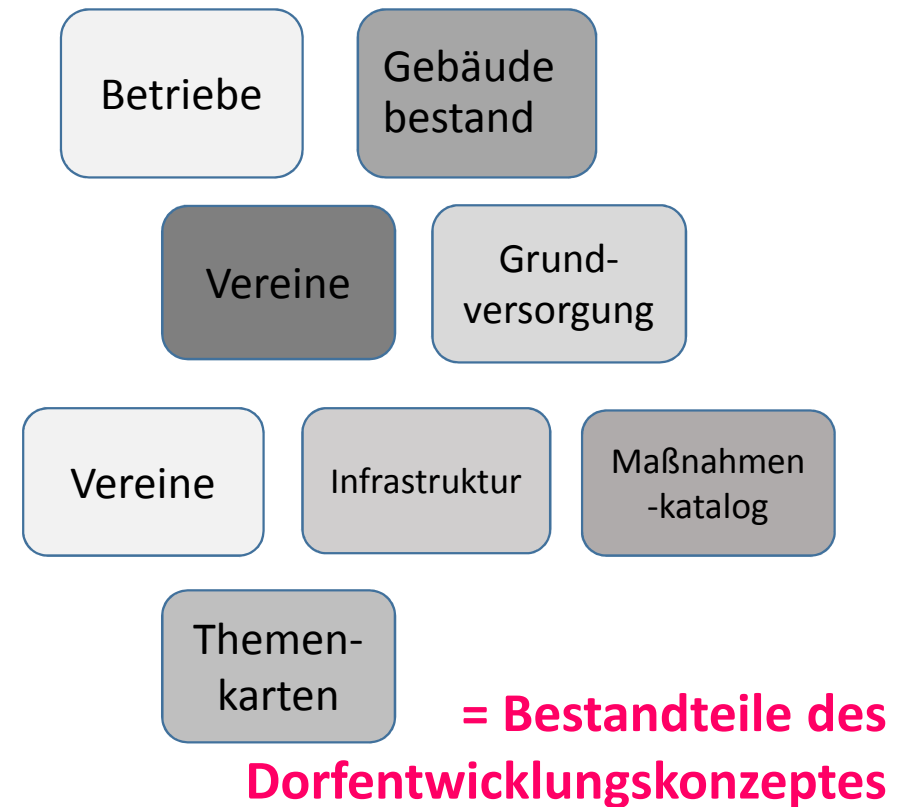
- **Bürgerbeteiligung** : Stärke/Schwächen-Analyse und Befragung
- **Bestandsaufnahme**: IST-Zustand mit Bögen
- **Bedarfsanalyse**: Potenziale und Handlungserfordernisse
- **Maßnahmenkatalog** mit Prioritäten
- **Dorfentwicklungskonzept**

➔ **Hilfe zur Selbsthilfe**

# Dorfentwicklungskonzept



- Darstellung der **Ist-Situation**
- **Zukunftsplanung** für die nächsten 10 – 15 Jahre
- Ideen werden in **Maßnahmen** umgesetzt
- **Werkzeug** für den Gemeinderat
- = Konzept ist Grundlage für die **Förderung in der Dorferneuerung**



## Fragen zum Zukunfts-Check Dorf?

Ansprechpartner  
Projektmanagement ZCD

Nationalparkverbandsgemeinde Herrstein  
Maren Hoffmann-Schmidt / 06785/79-105  
[m.hoffmann-schmidt@vg-herrstein.de](mailto:m.hoffmann-schmidt@vg-herrstein.de)

Antragstellung Dorferneuerung:

Nationalparkverbandsgemeinde Herrstein  
Stefanie Weyland / 06785/79-353  
[s.weyland@vg-herrstein.de](mailto:s.weyland@vg-herrstein.de)

Dorferneuerungsbeauftragter

Kreisverwaltung Birkenfeld  
Stefan Engel / 06782/15-516  
[s.engel@landkreis-birkenfeld.de](mailto:s.engel@landkreis-birkenfeld.de)